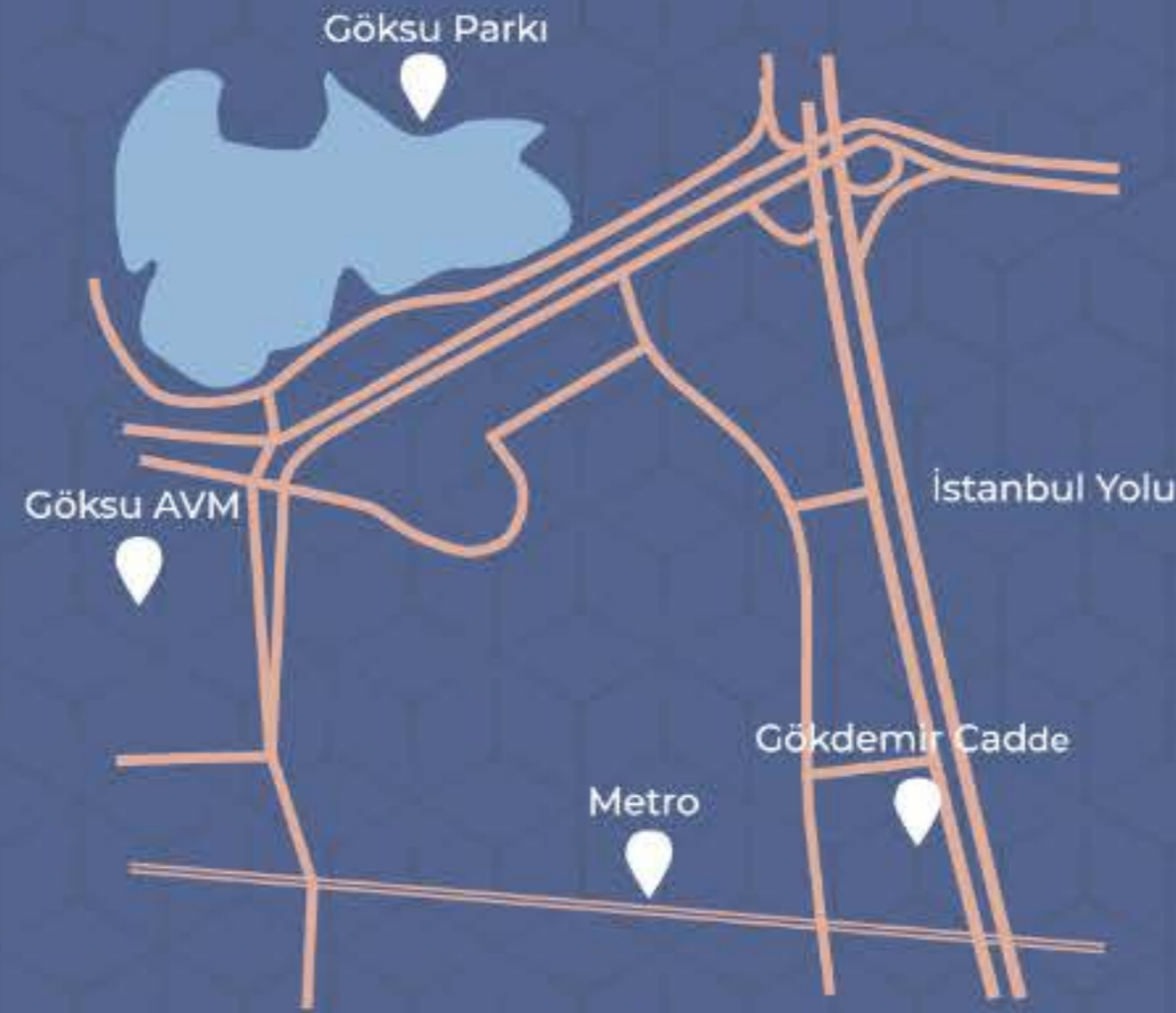




# GÖKDEMİR -CADDE-

# GÖKDEMİR -CADDE-



Yaşam standartlarını en üst seviyede tutmayı planlayan GÖKDEMİR GRUP'un Ankara İstanbul yolu üzerinde bulunan GÖKDEMİR CADDE projesinde 39 adet Bağımsız Mutfaklı 2+1 daire seçeneği ile sizleri rezidans konforunda sıcak bir yaşam alanına davet ediyoruz. Projemiz; lokasyon olarak ticari bir bulvarın üzerinde yer almasının yanında, Ankara'nın her noktasına ve havalimanına hızlıca ulaşabileceğiniz Ankara Çevreyoluna 3 dakika mesafede, GÖKSU PARK'ına ve Göksu AVM'ye 300 metre, metro duraklarına yürüme mesafesi, hemen önünde toplu taşıma durağı bulunması, her türlü günlük ihtiyacınızı karşılayacak işletmelere yürüme mesafesinde olması, okul hastane ve sosyal alanlara yakınlığı ile cazibesini artırmaktadır.



444 81 91  
+90 (505) 501 51 33  
bilgi@gokdemircadde.com  
www.gokdemirgrup.com

Şehit Osman Avcı Mahallesi  
İstanbul Yolu 18. km No:296  
Etimesgut / ANKARA

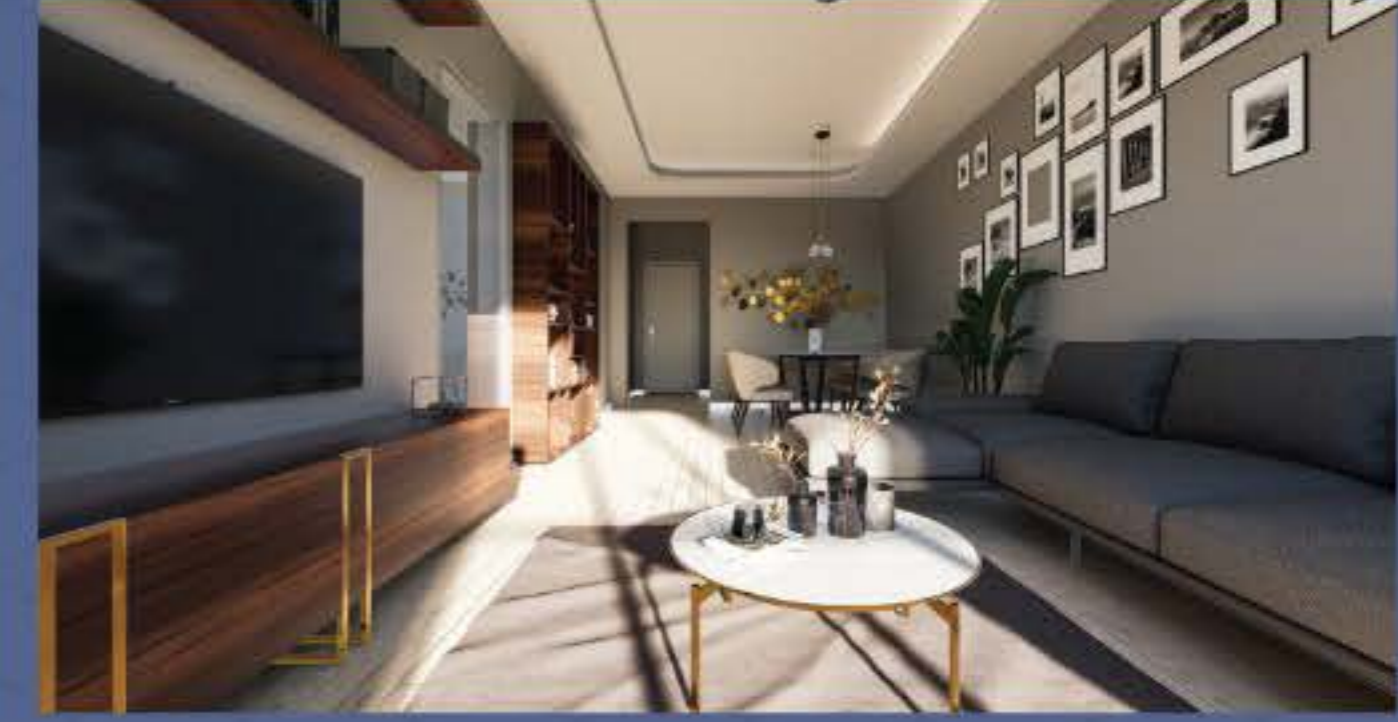






**A TİPİ DAİRE PLANI**  
102.50 m<sup>2</sup>

SALON	: 23.45 m <sup>2</sup>
MUTFAK	: 10.05 m <sup>2</sup>
YATAK ODASI	: 16.20 m <sup>2</sup>
ÇOCUK ODASI	: 9.80 m <sup>2</sup>
ANTRE	: 7.20 m <sup>2</sup>
BANYO+WC	: 4.00 m <sup>2</sup>
EBEVEYN BANYO	: 3.70 m <sup>2</sup>
BALKON	: 13.85 m <sup>2</sup>



**B TİPİ DAİRE PLANI**  
106.75 m<sup>2</sup>

SALON	: 22.10 m <sup>2</sup>
MUTFAK	: 9.00 m <sup>2</sup>
YATAK ODASI	: 13.45 m <sup>2</sup>
ÇOCUK ODASI	: 9.45 m <sup>2</sup>
ANTRE	: 5.30 m <sup>2</sup>
HOL	: 4.00 m <sup>2</sup>
BANYO+WC	: 4.20 m <sup>2</sup>
EBEVEYN BANYO	: 3.15 m <sup>2</sup>
GİYİNME ODASI	: 4.90 m <sup>2</sup>
BALKON	: 15.55 m <sup>2</sup>

